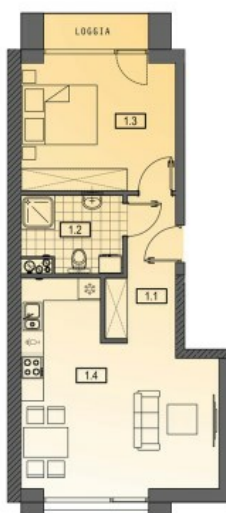


nr 1 - Kopernika - NEGRO nowe, eksktywne mieszkania-centrum Słupska



KAMIENICA NEGRO
SŁUPSK UL. KOPERNIKA



MIESZKANIE M1
KONDYGNACJA 1 PIĘTRO



POW. UŻYTKOWA 48.89M

1.1	KOMNİKACJA	6.14M
1.2	ŁAZIENKA	5.21M
1.3	POKÓJ	14.08M
1.4	POKÓJ DZIEŃNY/ANEKS	23.46M

BIURO SPRZEDAŻY:
„DELTA NIERUCHOMOŚCI”
602 769 601

rezerwacja



29

Jacek Iwaszkiewicz
Manager

jacek@delta.nieruchomosci.pl

602769601

598423400 wew.14

SZCZEGÓŁY OFERTY

SYMBOL

DEL-MS-1172

NUMER	1
LICZBA POKOI	2
PIĘTRO	1
POWIERZCHNIA	48,89 m ²
POWIERZCHNIA UŻYTKOWA	48,89 m ²
RODZAJ BUDYNKU	kamienica
TECHNOLOGIA BUDOWLANA	tradycyjna
LICZBA PIĘTER W BUDYNKU	4
STAN LOKALU	do wykończenia
OKNA	PCV
INSTALACJE	nowe
BALKON	loggia
LICZBA BALKONÓW	1
ROK BUDOWY	2021
PLAC ZABAW	nie
GAZ	brak
WODA	tak - miejska
DOJAZD	ASFALTOWA
OTOCZENIE	centrum miasta
OGRZEWANIE	C.O. miejskie
WINDA	tak
LICZBA WIND	1
USYTUOWANIE	dwustronne
POKOJE	
POWIERZCHNIA	24,06+14,27 m ²
PODŁOGA	wylewka betonowa
ŚCIANY	tynk
KUCHNIA	
PODŁOGA	wylewka betonowa
ŁAZIENKA	
POWIERZCHNIA	5,33 m ²
PODŁOGA	wylewka betonowa
PRZEDPOKÓJ	
POWIERZCHNIA	6,14 m ²

Kamienica NEGRO to pięciokondygnacyjny, wielorodzinny budynek mieszkalny z windą przy ul. Kopernika w Słupsku, w którym zaprojektowano 12 lokali mieszkalnych na 4 kondygnacjach nadziemnych oraz 1 lokal użytkowy na parterze. Mieszkania 2 pokojowe o powierzchniach od 44 do 50 m kw. Budynek będzie niepodpiwniczony przykryty dachem mansardowym, pod którym znajdą się mieszkania najwyższej kondygnacji. Dostępność dla osób niepełnosprawnych: budynek w całości dostępny dla osób niepełnosprawnych, obsługa na wyższe kondygnacje odbywać się będzie w ramach istniejącej klatki schodowej oraz dźwigu osobowego. Po zakupie lokal mieszkalny będzie dostosowany do wymogów osób niepełnosprawnych. Szerokości korytarzy pozwalają na swobodne przemieszczanie się osoby niepełnosprawnej w ramach lokalu mieszkalnego. Dostępność wejścia do klatek schodowych na parterze poprzez odpowiednio wyprofilowany chodnik oraz bezprogowe wejście.

W skład lokalu chodzą: pokój dzienny z aneksem kuchennym (23,46m kw.), pokój (14,08m kw.), łazienka z w.c. (5,21m kw.) oraz korytarz.

Doskonała lokalizacja w samym centrum miasta zapewnia wygodę szybkiego dotarcia do szkoły, pracy, sklepu, urzędu, czy na przystanek autobusowy, a w wolnej chwili mamy przystawki dwa kroki na spacer na kawę na Starym Mieście, czy bulwarami nad Słupią do Parku Kultury i Wypoczynku i lasu południowego lub przy stawku Łabędzim do lasu północnego.

Kamienica NEGRO gwarantuje **niewpowtarzalny klimat**. Za zamkniętą bramą, znajdować się będzie własny dziedziniec, dostępny wyłącznie dla mieszkańców. Inwestycja została zaprojektowana tak, aby dać jej mieszkańcom to, co niedostępne w masowym budownictwie deweloperskim, nowoczesny styl oraz komfort funkcjonalnych mieszkań w ponadprzeciętnym wykonaniu. Mała ilość mieszkań – tylko 12 w całej kamienicy i tylko 3 mieszkania na piętrze, stwarza warunki do zachowania dbałości o wspólny dom oraz utrzymania dobrych stosunków sąsiedzkich.

Kamienicę NEGRO oraz mieszkania zaprojektowano w przemyślany sposób, gwarantujący wygodę, wyjątkową estetykę i funkcjonalność użytkownika przyszłym mieszkańcom. Przyjazny rozkład mieszkań, duże, nowoczesne przeszklenia okien, oraz wyposażona w windę klatka schodowa prowadząca do mieszkań z wysokojakościowym wykończeniem, nadawać będą prestiżu temu miejscu. Ponadto do użytku mieszkańców zostanie przygotowane pomieszczenie na rowery i wózki.

Teren nieruchomości będzie w całości ogrodzony oraz wyposażony w bramę wjazdową na dziedziniec, a dostęp do klatek schodowych zostanie wyposażony w domofon.

Termin planowanego zakończenia prac budowlanych to IV kwartał 2021 roku.

UWAGA: lokale mieszkalne zostaną wykończone do tzw. stanu deweloperskiego. Wszelkie wskazane rozwiązania wykraczające poza stan deweloperski są rozwiązaniami sugerowanymi i ich zastosowanie nie jest obowiązkowe lub może być dodatkowo płatne.