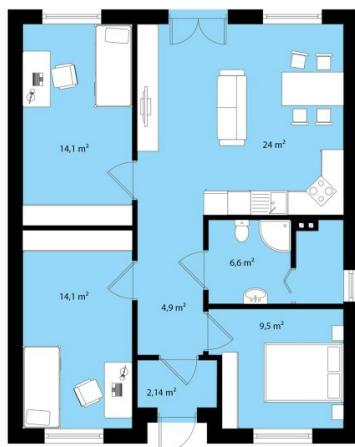


Etap I - Niewielki parterowy dom wolno stojący



| | |
|-------------------------|----------------------------|
| Salon + Aneks: Kuchenny | 24 m ² |
| Łazienka + p.g. | 6,6 m ² |
| Pokój | 14,1 m ² |
| Pokój | 14,1 m ² |
| Pokój | 9,5 m ² |
| Hol | 4,9 m ² |
| Sien | 2,14 m ² |
| Łącznie | 75,34 m² |

rezerwacja



16

Jacek Iwaszkiewicz
jacek@delta.nieruchomosci.pl
jacek@delta.nieruchomosci.pl

602769601
598423400

SZCZEGÓŁY OFERTY

| | |
|-----------------------|----------------------|
| SYMBOL | DEL-DS-2130 |
| LICZBA POKOI | 4 |
| POWIERZCHNIA | 75,34 m ² |
| POWIERZCHNIA UŻYTKOWA | 75,34 m ² |
| POWIERZCHNIA DZIAŁKI | 418 m ² |
| RODZAJ DOMU | wolnostojący |
| TECHNOLOGIA BUDOWLANA | beton komórkowy |
| OKNA | PCV |

| | |
|------------------------|---------------------------------|
| INSTALACJE | nowe |
| LICZBA TARASÓW | 1 |
| ZAGOSP. DZIAŁKI | niezagospodarowana |
| UKSZTAŁTOWANIE DZIAŁKI | płaska |
| KSZTAŁT DZIAŁKI | prostokąt |
| POKRYCIE DACHU | dachówka |
| STAN BUDYNKU | do wykończenia |
| OGRODZENIE DZIAŁKI | siatka |
| ROK BUDOWY | 2024 |
| PLAC ZABAW | nie |
| GAZ | tak - miejski |
| WODA | piec gazowy dwufunkcyjny |
| OGRZEWANIE | C.O. GAZOWE |
| TARASY | taras duży |
| PRĄD | w budynku |
| KANALIZACJA | miejska |
| POKOJE | |
| POWIERZCHNIA | 24+14,1+14,1+9,5 m ² |
| PODŁOGA | wylewka betonowa |
| KUCHNIA | |
| POWIERZCHNIA | 24 m ² |
| PODŁOGA | wylewka betonowa |
| ŁAZIENKA | |
| POWIERZCHNIA | 6,6 m ² |
| PODŁOGA | wylewka betonowa |
| PRZEDPOKÓJ | |
| POWIERZCHNIA | 4,9+2,14 m ² |
| PODŁOGA | wylewka betonowa |

OPIS

Niewielki, wolno stojący, dom parterowy zaprojektowany dla czteroosobowej rodziny, przykryty czterospadowym dachem. Budynek zaprojektowany jest na planie prostokąta. Wewnątrz budynku, na niedużej powierzchni, udało się zaprojektować wygodne, czteropokojowe mieszkanie składające się z salonu z aneksem kuchennym, trzech sypialni, łazienki, holu oraz sieni. W salonie zaplanowano szerokie, przeszklone wyjście na taras ogrodowy.

Budynek posiadał będzie:

- salon z aneksem kuchennym oraz trzy sypialnie,
- działkę o powierzchni 418 m kw.
- taras ziemny,
- ogrzewanie podłogowe zasilane kotłem gazowym
- utwardzone polbrukiem podejścia i podjazdy

Powierzchnia budynku wynosi 75,34 m kw. Dom sprzedawany będzie w standardzie deweloperskim.

Inwestycja w przygotowaniu. W celu uzyskania szczegółowych informacji zapraszamy do kontaktu telefonicznego.