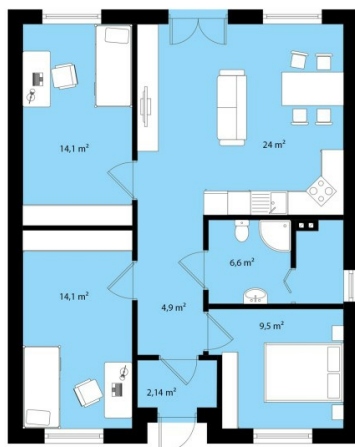


nr 4 - Etap I - Komfortowe mieszkanie z ogodem

**Głobino**

Salon + Aneks Kuchenny	24 m ²
Łazienka + p.g.	6,6 m ²
Pokój	14,1 m ²
Pokój	14,1 m ²
Pokój	9,5 m ²
Hol	4,9 m ²
Sien	2,14 m ²
Łącznie	75,34 m²

rezerwacja



16

Jacek Iwaszkiewicz
jacek@delta.nieruchomosci.pl
jacek@delta.nieruchomosci.pl

602769601
598423400

SZCZEGÓŁY OFERTY

SYMBOL	DEL-MS-2133
NUMER	4
LICZBA POKOI	4
PIĘTRO	parter
POWIERZCHNIA	75,34 m ²
POWIERZCHNIA UŻYTKOWA	75,34 m ²
RODZAJ BUDYNKU	budynek wolnostojący
TECHNOLOGIA BUDOWLANA	tradycyjna

STAN LOKALU	do wykończenia
OKNA	PCV
INSTALACJE	nowe
ROK BUDOWY	2024
PLAC ZABAW	nie
GAZ	tak - miejski
WODA	piec gazowy dwufunkcyjny
OGRZEWANIE	C.O. GAZOWE
USYTUOWANIE	trójstronne
POKOJE	
POWIERZCHNIA	24+14,1+14,1+9,5 m ²
PODŁOGA	wylewka betonowa
KUCHNIA	
POWIERZCHNIA	24 m ²
PODŁOGA	wylewka betonowa
TYP KUCHNI	jasna z oknem
ŁAZIENKA	
POWIERZCHNIA	6,6 m ²
PODŁOGA	wylewka betonowa

OPIS

Mieszkanie z działką w dwulokalowym, wolno stojącym, budynku parterowym, przykrytym czterospadowym dachem. Budynek zbudowany jest na planie prostokąta. Wewnątrz budynku, na niedużej powierzchni, udało się zaprojektować dwa wygodne, czteropokojowe mieszkania. Każde z mieszkań składało się będzie z salonu z aneksem kuchennym, trzech sypialni, łazienki, holu oraz sieni. W salonie zaplanowano szerokie, przeszklone wyjście na taras ogrodowy.

Mieszkanie posiadało będzie:

- salon z aneksem kuchennym oraz trzy sypialnie,
- działkę o powierzchni 432 m kw.
- taras ziemny,
- ogrzewanie podłogowe zasilane kotłem gazowym
- utwardzone polbrukiem podejście i podjazd

Powierzchnia mieszkania wynosi 75,34 m kw. Lokal sprzedawany będzie w standardzie deweloperskim.

Inwestycja w przygotowaniu. W celu uzyskania szczegółowych informacji zapraszamy do

kontaktu telefonicznego.